

渡 辺 隆 建 築 設 計 事 務 所

TAKASHI WATANABE OFFICE

About

株式会社渡辺隆建築設計事務所

Takashi Watanabe Office

一級建築士事務所 静岡県知事登録(1)第8095号

Address

〒438-0086 静岡県磐田市見付 1768-34

Telephone

0538-33-8033

Facsimile

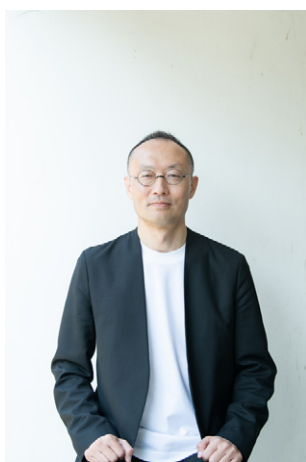
0538-84-7973

E-mail

tawatanabe@tawatana.be

website

www.tawatana.be



代表取締役 渡辺隆

一級建築士 国土交通大臣登録 第328705号
管理建築士

1973年 静岡県磐田市 生まれ

1992年 静岡県磐田南高等学校 卒業

1996年 金沢工業大学工学部建築学科 卒業

1996年 株式会社竹下一級建築士事務所 入社

2008年 渡辺隆建築設計事務所 開設

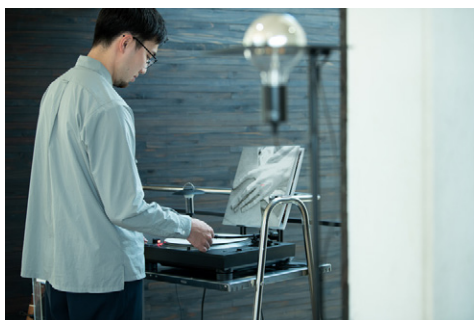
2023年 株式会社渡辺隆建築設計事務所 設立

非常勤講師

静岡理科大学工学部建築学科 (2018年～)



活動拠点は、磐田市郊外にある自身が設計した建築「イワタノイエ」です。イワタノイエは、周辺環境との繋がり、人と人の繋がりを注意深く丁寧に設計した建築です。私たちは、日々この建築から素材の経年変化、使い勝手、環境の移り変わり、人同士の関係など、様々な事柄を感じ、学びながら設計活動をしています。



Members



代表取締役：渡辺隆 1973 年 静岡県生まれ

設計室長 ：寺田尚人 1984 年 静岡県生まれ

スタッフ ：彌田徹 1985 年 大分県生まれ

岩田貴昭 1995 年 愛知県生まれ

小田真由 1995 年 千葉県生まれ

阪中健人 1997 年 大阪府生まれ

堀那奈海 2000 年 静岡県生まれ

松井心 2000 年 愛知県生まれ

特別顧問 ：辻琢磨 1986 年 静岡県生まれ
・ 合同会社辻琢磨建築企画事務所 代表
・ 403architecture [dajiba] 共同主宰

Awards

2022	Shizuoka Design Award「建築賞 2021」 改修・増築部門 入賞 「磐田市立総合病院 研修棟」 第 38 回 静岡県建設業協会建設もの創り大賞 建築部門最優秀賞 「ヤマハマリーナ浜名湖 新クラブハウス」
2021	2021 年度グッドデザイン賞 「ヤマハマリーナ浜名湖 新クラブハウス」
2019	令和元年度 日事連建築賞 一般建築部門・優秀賞 「磐田卓球場ラリーナ」 第 04 回 コインランドリー店アワード 店舗デザイン部門賞 「eco ランドリーイオンタウン磐田店」 第 35 回 静岡県建設業協会建設もの創り大賞 建築部門最優秀賞 「Jubilo ClubHouse・Athlete Center」
2018	第 11 回 静岡景観賞 奨励賞 「磐田卓球場ラリーナ」 第 02 回 ふじのくに木使い建築施設知事表彰 優良賞 「磐田卓球場ラリーナ」
2016	第 09 回 静岡景観賞 最優秀賞（静岡県知事賞） 「豊岡中央交流センター」
2013	第 23 回 静岡県住まいの文化賞 優秀賞 「ナオ・ハウス」 第 01 回 JIA 東海住宅建築賞 2013 奨励賞 「ナオ・ハウス」
2011	第 43 回 中部建築賞 入選 「ナオ・ハウス」
2006	第 18 回 静岡県住まいの文化賞 優秀賞 「イワタノイエ」
2005	第 37 回 中部建築賞 入選 「イワタノイエ」 第 26 回 INAX デザインコンテスト 部門賞 「イワタノイエ」

Completed Project List

Public

Alea

設計・監理業務

磐田市見付配水場 倉庫・車庫改修	
磐田市消防本部 ホース棟・倉庫改修	
磐田市立向陽中学校 管理普通教室棟耐震補強	
豊田図書館 空調設備 更新	
北部地域包括支援センター（介護相談窓口施設）新築	40 m ²
コミュニティ消防センター（消防団詰所・車庫） 7 棟新築	160 m ²
竜洋津波避難タワー新築	350 m ²
豊岡中央交流センター（公民館・子育て支援施設）新築 *	1,900 m ²
磐田卓球場ラリーナ（卓球専用屋内運動場）新築 *	900 m ²
磐田市立総合病院 研修棟増築 *	1,700 m ²
磐田商工会議所会館 新築 *	1,200 m ²

模型・イラスト制作業務

磐田市 寺谷用水大塚樋 ジオラマ模型 *	
磐田市 沿岸部エリア未来ビジョン イメージイラスト	

*印は、プロジェクト掲載あり

Private

	Alea	Location
設計・監理業務		
美登里土地区画整理事業 プラザ 21 商業店舗 4 棟新築	4,770 m ²	静岡県磐田市
磐田在宅医療クリニック 診療所新築 *	400 m ²	静岡県磐田市
Jubilo Clubhouse・Athlete Center ユース選手専用クラブハウス新築 *	1,700 m ²	静岡県磐田市
第一商事株式会社 磐田中央町ガソリンスタンド新築	600 m ²	静岡県磐田市
第一商事株式会社 eco ランドリー（現在 7 店舗） *	-	静岡県磐田市
ヤマハマリーナ浜名湖 クラブハウス新築 *	1,700 m ²	静岡県湖西市
ヤマハマリーナ浜名湖 サービス工場・ボートラック新築	350 m ²	静岡県湖西市
牧野歯科医院 大東診療所新築 *	300 m ²	静岡県掛川市
ヘルツ電子株式会社 本社事務所 / 工場新築 *	3,000 m ²	静岡県浜松市
ヤマハマリーナ西九州 クラブハウス新築 *	250 m ²	長崎県西彼杵郡
ヤマハ発動機ビズパートナー株式会社 本社事務所改修	1,000 m ²	静岡県磐田市
音楽萬屋 KENT 店舗 / 倉庫新築 *	300 m ²	静岡県磐田市
株式会社菅生 管理棟（サーキット場の事務所・カフェ）新築 *	700 m ²	宮城県柴田郡
セルコ株式会社磐田営業所 倉庫新築	250 m ²	静岡県磐田市
アクアウイング株式会社 事務所 / ガレージ新築	70 m ²	静岡県掛川市

基本設計・基本構想・CM 業務

ヤマハ発動機株式会社 32 号館 エンジン実験施設新築	13,000 m ²	静岡県磐田市
ヤマハロボティクスホールディングス株式会社 工場増築・既存改修	86,000 m ²	静岡県浜松市
某ボート関連企業 工場新築	50,000 m ²	静岡県袋井市
城北機業株式会社 工場 / 事務所新築	6,000 m ²	静岡県浜松市

調査・評価業務

ヤマハ発動機株式会社 各既存工場コンプライアンス調査	-	-
ヤマハ発動機株式会社 生産技術センター ZEB 化調査	-	-
ヤマハマリーナ株式会社 各拠点コンプライアンス調査	-	-

企画・制作業務

ヤマハ発動機株式会社 オフィスデザイン・ガイドライン企画制作	-	-
--------------------------------	---	---

Personal

設計・監理業務

ミンナノハナレ *	80 m ²	静岡県磐田市
-----------	-------------------	--------

他 個人住宅 24 棟		
-------------	--	--

* 印は、プロジェクト掲載あり

Ongoing Project List

	Location
設計・監理業務	
某半導体関連企業 研究施設新築	東京都武蔵村山市
某造船企業 既存改修	熊本県天草市
某ボート関連企業 研究施設新築	静岡県湖西市
某ガス販売企業 コインランドリー 店舗新築	静岡県磐田市
某ガス販売企業 コイン洗車場 店舗新築	静岡県掛川市
某自動車販売企業 ショールーム改修	静岡県磐田市
某鉄骨製作企業 事務所新築	静岡県浜松市
某グラフィックデザイン企業 事務所新築	静岡県浜松市
某運送企業 研修施設改修	静岡県浜松市
基本設計・基本構想・CM 業務	
某製薬企業 工場新築	静岡県浜松市
某製造企業 各オフィスレイアウト計画	静岡県磐田市
コンサルタント業務	
某製薬企業 マスタープラン計画	静岡県浜松市

Publications



コンパクト建築設計資料集成 第4版（日本建築学会）

建築設計の基本や事例をテーマ別にまとめた実務・教育向け資料集
「豊岡中央交流センター」（作品掲載）



商店建築 2023 年 1 月号（商店建築社）

店舗デザインや商業空間の最新事例を豊富な写真と共に紹介する専門誌
「KOEN」（作品掲載）



AXIS vol.210 2021 年 4 月号 - 特集 超地域密着 -（AXIS 編集部）

最新のデザイン情報を提供するデザイン専門誌
「暮らしや仕事の間を開く 超地域密着型建築家」（取材記事掲載）



建築における床の意味と意匠について 第 21 回（IOC）

IOC が運営する床の役割やデザインの重要性を解説する建築専門サイト
「床を施工すること」（寄稿）



新・建築設計資料 01 - 地域交流・市民交流施設 -（建築資料研究社）

特定の建築テーマごとに設計事例や図面、思想をまとめた建築専門書シリーズ
「豊岡中央交流センター」（作品掲載）



新しい建築のおおらかさを求めて 第 16 話（AGC）

AGC Glass Plaza が運営する 建築家インタビュー・ウェブ連載シリーズ
「すべてをフラットに扱うことから生まれるおおらかな建築」（取材記事掲載）



architecturephoto.net 2018.09.27

建築に関するニュースや展覧会情報、作品紹介などを発信する 建築情報サイト
「磐田卓球場ラリーナ」（作品掲載）



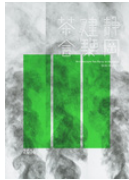
architecturephoto.net 2018.10.02

建築に関するニュースや展覧会情報、作品紹介などを発信する 建築情報サイト
「Jubilo Clubhouse・Athlete Center」(作品掲載)



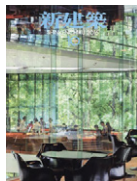
architecturephoto.net 2017.04.14

建築に関するニュースや展覧会情報、作品紹介などを発信する 建築情報サイト
「豊岡中央交流センター」(作品掲載)



静岡建築茶会 2016

シンポジウム「静岡建築茶会」の記録集
第2回「建築と公共性」(レクチャー登壇記録掲載)



新建築 2016 年 10 月号

新建築社が毎月発行する、最新の建築作品や建築動向を紹介する建築総合誌
「豊岡中央交流センター」(月評掲載)



新建築 2016 年 9 月号

新建築社が毎月発行する、最新の建築作品や建築動向を紹介する建築総合誌
「豊岡中央交流センター」(作品掲載)



住宅特集 2016 年 9 月号

新建築社が毎月発行する、現代住宅建築の作品や設計思想を紹介する専門誌
「オカノウエノナヤ」(作品掲載)

Architectural Works

磐田商工会議所会館



所在地：静岡県磐田市
構造：鉄骨造
規模：2階建て
延床面積：約 1,300 m²
用途：事務所
竣工年：2025.03
業務内容：新築 基本設計 / 実施設計 / 工事監理



豊岡中央交流センター



所在地：静岡県磐田市

構造：鉄骨造

規模：平屋建て

延床面積：約 1,850 m²

用途：集会場

竣工年：2015.03

業務内容：新築 基本設計 / 実施設計 / 工事監理



磐田卓球場ラリーナ



所在地：静岡県磐田市

構造：木造

規模：平屋建て

延床面積：約 930 m²

用途：体育館

竣工年：2018.03

業務内容：新築 基本設計 / 実施設計 / 工事監理



磐田市立総合病院 研修棟



所在地：静岡県磐田市
構造：鉄骨造
規模：3階建て
延床面積：約 1,710 m²
用途：病院研修施設
竣工年：2020.08
業務内容：増築 基本設計 / 実施設計 / 工事監理



Jubilo Clubhouse • Athlete Center



所在地：静岡県磐田市
構造：鉄筋コンクリート造 + 木造
規模：2階建て
延床面積：約 1,400 m²
用途：宿舎
竣工年：2017.12
業務内容：新築 基本設計 / 実施設計 / 工事監理



ヤマハマリーナ浜名湖 新クラブハウス



所在地：静岡県湖西市

構造：鉄骨造

規模：4階建て

延床面積：約 1,690 m²

用途：事務所

竣工年：2020.12

業務内容：新築 基本設計 / 実施設計 / 工事監理



ヘルツ電子株式会社 新社屋



所在地：静岡県浜松市
構造：鉄骨造
規模：2階建て
延床面積：約 2,900 m²
用途：事務所・工場
竣工年：2021.04
業務内容：新築 基本設計 / 実施設計 / 工事監理



株式会社営生 新管理棟



所在地：宮城県柴田郡
構造：鉄骨造
規模：2階建て
延床面積：約700㎡
用途：事務所・飲食店
竣工年：2022.12
業務内容：新築 基本設計 / 実施設計 / 工事監理



磐田在宅医療クリニック



所在地：静岡県磐田市

構造：鉄骨造

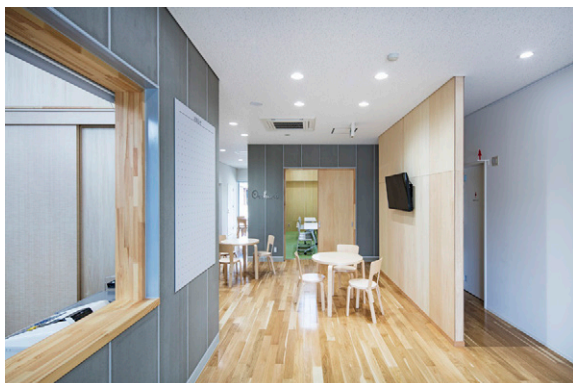
規模：2階建て

延床面積：約 399 m²

用途：診療所

竣工年：2018.01

業務内容：新築 基本設計 / 実施設計 / 工事監理



ミンナノハナレ



所在地：静岡県磐田市

構造：木造

規模：平屋建て

延床面積：約 82 m²

用途：住宅（離れ）

竣工年：2019.04

業務内容：新築 基本設計 / 実施設計 / 工事監理



牧野歯科医院 大東診療所



所在地：静岡県掛川市

構造：木造

規模：2階建て

延床面積：約 306 m²

用途：診療所

竣工年：2021.01

業務内容：新築 基本設計 / 実施設計 / 工事監理



ヤマハマリン西九州 新クラブハウス



所在地：長崎県西彼杵郡

構造：木造

規模：平屋建て

延床面積：約 250 m²

用途：事務所

竣工年：2021.12

業務内容：新築 基本設計 / 実施設計 / 工事監理



音楽萬屋 KENT 磐田店



所在地：静岡県磐田市
構造：鉄骨造
規模：2階建て
延床面積：約 180 m²
用途：店舗・倉庫
竣工年：2022.01
業務内容：新築 基本設計 / 実施設計 / 工事監理



eco ランドリー 市野店



所在地：静岡県浜松市
構造：木造
規模：平屋建て
延床面積：約 70 m²
用途：店舗
竣工年：2020.08
業務内容：新築 基本設計 / 実施設計 / 工事監理



eco ランドリー+ 富士見町店



所在地：静岡県磐田市
構造：木造
規模：平屋建て
延床面積：約 130 m²
用途：店舗
竣工年：2020.12
業務内容：新築 基本設計 / 実施設計 / 工事監理



eco ランドリー＋ 西貝塚店



所在地：静岡県磐田市

構造：鉄骨造

規模：平屋建て

延床面積：約 300 m²

用途：店舗

竣工年：2022.04

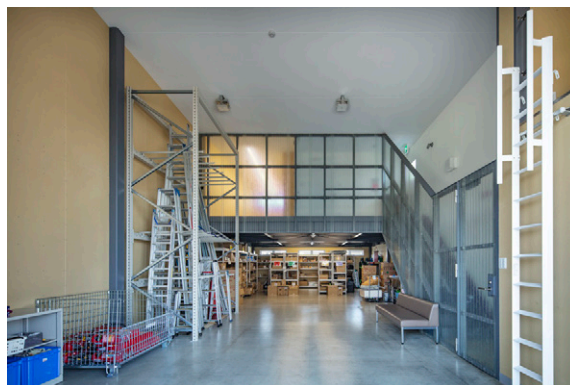
業務内容：改修 基本設計 / 実施設計 / 工事監理



セルコ株式会社 磐田営業所 倉庫



所在地：静岡県磐田市
構造：鉄骨造
規模：2階建て
延床面積：約 245 m²
用途：倉庫
竣工年：2025.02
業務内容：新築 基本設計 / 実施設計 / 工事監理



アクアウイング株式会社 事務所・ガレージ



所在地：静岡県掛川市
構造：鉄骨造
規模：2階建て
延床面積：約 65 m²
用途：事務所・ガレージ
竣工年：2025.04
業務内容：新築 基本設計 / 実施設計 / 工事監理



寺谷用水大堰樋 ジオラマ模型



所在地：静岡県磐田市

材料：PLA(ポリ乳酸)，木工用補修材，模型用ターフ，レジン

規模：W600 × D450 × H120

用途：展示品

製作年：2025.03

業務内容：模型製作



株式会社渡辺隆建築設計事務所 | 会社概要・作品紹介パンフレット

発行日 2025 年 9 月 18 日 発行

写真 青木遥香
p.2 / p.3 下 / p.37
長谷川健太
p.12—25 / p.28—37
渡辺隆建築設計事務所
p.3 上